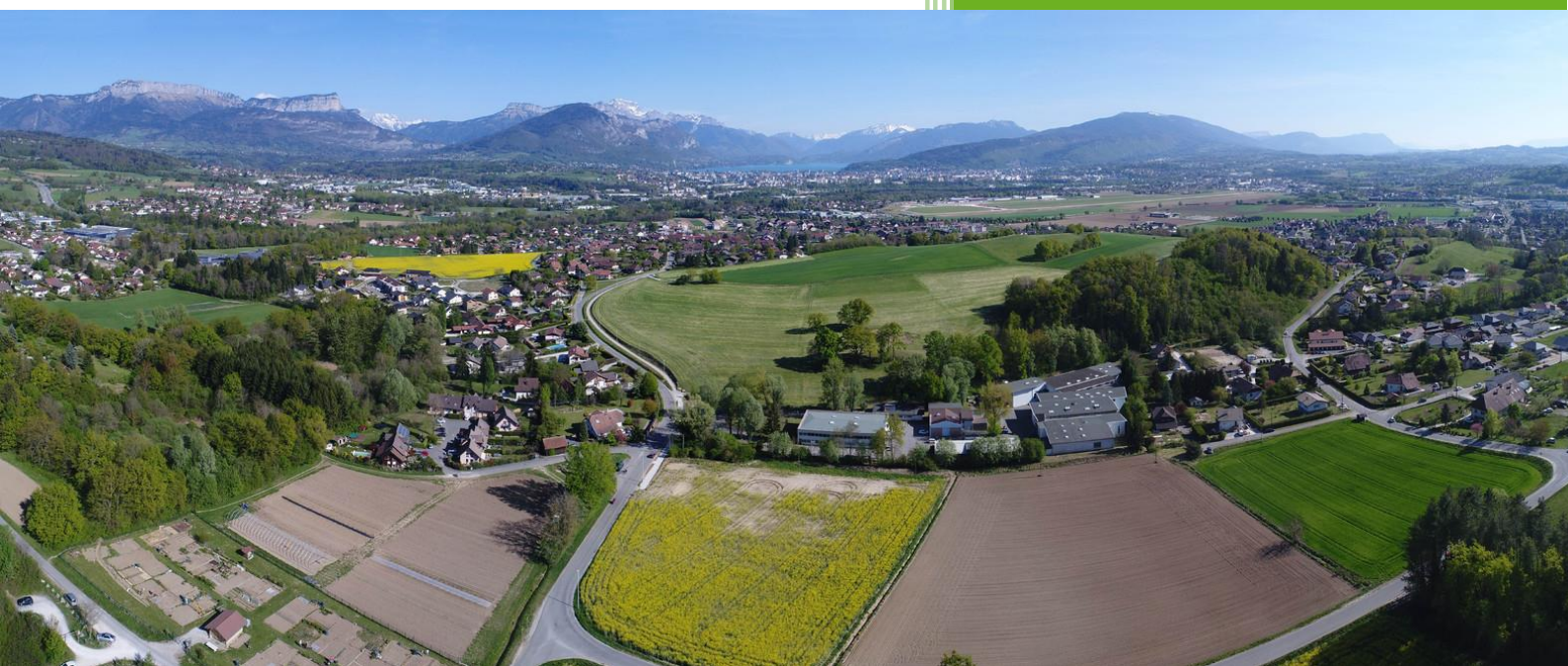




Location des salles communales



Mise à jour au 17 juin 2025

Sommaire

1. Introduction

Réservation d'une salle communale.....	p 2
Localisation des salles communales.....	p 3

2. Salles communales

Auditorium Le Tremplin	p 4
Ferme Beauquis.....	p 5
Salle d'Animation Grenette.....	p 6
Salle d'Animation Rurale – SAR	p 7
Salle Aravis.....	p 8
Salle de l'Arcade.....	p 9
Salle Les Colchiques.....	p 10
Salle de Metz.....	p 11
Salle du Presbytère.....	p 12
Salle Le Trait d'Union– Complexe Sous-Lettraz.....	p 13
Salle Les Trolles.....	p 14

Réservation d'une salle communale

Vous êtes un particulier, une association ou une entreprise.

Vous souhaitez organiser un évènement, une manifestation ou une réunion.

Vous trouverez ci-dessous toutes les informations concernant les salles communales mises à disposition par la commune d'Epagny Metz-Tessy.

Contact

Pour tout renseignement, nous vous remercions de contacter le service Vie Associative et Culturelle, **par téléphone au 04 50 27 33 37** ou par mail jereservemasalle@epagnymetztesy.fr

Visite de la salle

Il est possible d'organiser une visite de la salle avant toute location uniquement sur rendez-vous auprès du service (du lundi au vendredi de 08h30 à 12h00 et de 13h30 à 17h00).

Tarifs

Tableau tarifs location des salles communales : à consulter ou télécharger sur le site internet

Formulaire de réservation des salles

Afin de finaliser votre réservation, un formulaire est à compléter. Suite à l'enregistrement de votre demande, vous recevrez dans les plus brefs délais, un mail de confirmation de réservation mentionnant les justificatifs à fournir :

- *Une attestation d'assurance de responsabilité civile précisant le nom de la salle, la date et les horaires de la manifestation*
- *Un chèque de location*
- *Un chèque de caution*

Pour une réservation de la salle Le Trait d'Union, merci de contacter directement le service. En raison des nombreuses vérifications à opérer en matière de capacité d'accueil et de sécurité, votre demande fera l'objet d'une instruction spécifique.

Formulaire de réservation des salles communales* : à télécharger sur le site internet

**Si vous souhaitez réserver la salle Le Trait d'Union, merci de contacter directement le service.*

Règlement d'utilisation des salles

Vous devez impérativement prendre connaissance du règlement intérieur avant de compléter le formulaire. Ce dernier précise les conditions d'utilisation des salles.

Nous vous rappelons qu'il est interdit de dormir dans les salles.

Règlement intérieur des salles communales : à consulter ou télécharger sur le site internet

Remise en état de la salle

Le réservataire s'engage à nettoyer les locaux et à les remettre en état après usage : rangement du matériel utilisé (tables, chaises), nettoyage de l'office de cuisine si nécessaire et de tous les appareils mis à disposition (frigo, plaques électriques,...).

La disposition doit être identique à celle de l'état des lieux d'entrée.

Remise des moyens d'accès

Les clés ou badges d'accès sont à retirer en Mairie antenne de Metz-Tessy (l'information est précisée dans le mail de confirmation de réservation).

Une fois la manifestation terminée, vous pouvez les déposer à l'accueil ou directement dans la boîte aux lettres à l'attention du service Vie Associative et Culturelle.

Localisation des salles communales d'Epagny Metz-Tessy

Nom de la salle	Adresse
Auditorium Le Tremplin	15 rue de la Grenette 74370 Epagny Metz-Tessy
Ferme Beauquis	143 impasse des Pommiers 74330 Epagny Metz-Tessy
Salle d'Animation Grenette	13 rue de la Grenette 74370 Epagny Metz-Tessy
Salle d'Animation Rurale (SAR)	179 rue du Nanté 74330 Epagny Metz-Tessy
Salle Aravis	167 C Rue de la Tuilerie 74330 Epagny Metz-Tessy
Salle de l'Arcade	13 rue de la Grenette 74370 Epagny Metz-Tessy
Salle Les Colchiques	33 B Rue de la Tuilerie 74330 Epagny Metz-Tessy
Salle de Metz	Impasse des Cèdres 74370 Epagny Metz-Tessy
Salle du Presbytère	41 rue du Nanté 74330 Epagny Metz-Tessy
Salle Le Trait d'Union- Complexe Sous-Lettraz	95 Route des Rebattes 74370 Epagny Metz-Tessy
Salle Les Trolles	33 B Rue de la Tuilerie 74330 Epagny Metz-Tessy

Télécharger le plan de la commune sur le site internet

<https://www.epagnymetztesy.fr/vivre-a-epagny-metz-tessy/plan-de-la-commune/>

Auditorium Le Tremplin

Situation 15 rue de la Grenette 74370 Epagny Metz-Tessy

Capacité

Surface : 97 m²

Nombre de personnes assises : 79

Taille de la scène : 4m30 x 6m

Usage

- ✓ Réunions
- ✓ Spectacles / Animations
- ✓ Activités culturelles

Équipement mis à disposition, en option

- Matériel audio, vidéo-projecteur, sono et lumières sur demande



Stationnement

Parking rue de la Grenette, face à la salle d'Animation

Utilisateurs admis

- ✓ Associations d'intérêt communal
- ✓ Autres utilisateurs de la commune
- ✓ Autres utilisateurs extérieurs

Disponibilités

Lundi/Mardi/Mercredi/Jeudi/Vendredi : 08h00 – 23h00

Samedi et Dimanche : 08h00 – 01h00

(Pas de mise à disposition durant les vacances scolaires, sauf autorisation particulière)

Remise des clés ou du badge d'accès

La remise du badge aura lieu le jour même, à l'accueil de la Mairie antenne d'Epagny Metz-Tessy. Pour les réservations les samedis et dimanches, la remise du badge aura lieu le vendredi qui précède la réservation.



Ferme Beauquis

Réservable uniquement par les habitants de la commune

Situation 143 impasse des Pommiers 74330 Epagny Metz-Tessy

Capacité

Surface : 75 m²

Nombre de personnes debout : 49

Nombre de personnes assises : 49

Usage

Réunions

Réceptions

Activités culturelles

Équipement mis à disposition

- **Pour l'utilisation intérieure** : tables, chaises, deux frigos et cuisinière avec four
- **Pour l'utilisation extérieure** : deux barbecues avec grilles, des tables et des bancs, des terrains de pétanque
- **Matériel de sonorisation interdit à l'extérieur**
- **Pas de manifestations bruyantes à l'extérieur et sur le parking : cris, musique, départs intempestifs des véhicules**

Stationnement

- Parking à l'extérieur de la Ferme **(Il est interdit de stationner sur les trottoirs le long de l'impasse des Pommiers)**

Utilisateurs admis

- ✓ Associations d'intérêt communal
- ✓ Habitants de la commune (*week-end uniquement*)

Disponibilités

Uniquement pour les repas du midi

Location journée (Associations uniquement) :

Lundi/Mardi/Mercredi/Jeu/Vendredi : de 08h00 à 21h00

Location week-end (Particuliers) :

Samedi et/ou Dimanche : le Samedi de 08h00 à 20h00 et/ou le Dimanche de 08h00 à 20h00

Aussi, il n'est pas autorisé de venir la veille pour préparer (décorer) ou entreposer des denrées (exemple, si vous réservez la salle le samedi, vous ne pourrez pas accéder à la salle le vendredi ; si vous réservez le dimanche, il ne vous sera pas possible d'accéder à la salle le samedi) ;

(Pas de location les 24, 25, 31 décembre et 1^{er} janvier).

Remise des clés ou du badge

La remise du badge se fait lors de la visite du site, le vendredi qui précède la réservation à 11h15 (contactez le service pour plus d'informations). **Seul le réservataire est autorisé à venir chercher le badge (aucune procuration ne sera autorisée).** Il est possible de modifier l'horaire de la remise des clés (entre 8h15/11h30 et 13h30/17h). Nous vous invitons à revenir vers nous pour modifier l'horaire, si besoin

Article 13 (Responsabilité) et Article 16 (Manquements et sanctions)

Cf art. 13 du règlement général - **Les locaux ne doivent, en aucun cas, demeurer ouverts sans occupant** et le matériel éventuellement présent dans la salle ne saurait demeurer sans surveillance

Cf art.16 du règlement général - Tout manquement aux dispositions du présent règlement pourra entraîner, **outre le paiement d'un montant en réparation du préjudice subi prévu à l'article 14 :**

- **l'éviction immédiate et sans préalable de la salle mise à disposition** et ce sans que l'utilisateur ne puisse exiger quelque dédommagement que ce soit
- **l'interdiction, provisoire ou définitive, d'utiliser ultérieurement toute salle communale.**



Salle d'Animation Grenette

Situation 13 rue de la Grenette 74370 Epagny Metz-Tessy

Capacité

Surface : 150 m²

Nombre de personnes debout : 150

Nombre de personnes assises : 110

Usage

- ✓ Réunions
- ✓ Réceptions (*uniquement apéritif et vin d'honneur ; pas de repas à l'assiette et pas de musique forte*)
- ✓ Spectacles / Animations
- ✓ Activités culturelles
- ✓ Activités sportives (*Gym*)

Équipement mis à disposition

- Matériel : tables et chaises (*usage intérieur uniquement*)
- Vaisselle non fournie

Options

- Option cuisine : sans confection de repas, simple réchauffage
- Option sonorisation : matériel audio et vidéo-projecteur (uniquement réservé pour les réunions et les associations)

Stationnement

Parking rue de la Grenette, face à la salle

Disponibilités

Lundi/Mardi/Mercredi/Jeu/Jeu/Dimanche : 08h00 - 23h00

Vendredi/Samedi : 08h00 - 01h00

(*Mise à disposition durant les vacances scolaires, sur autorisation particulière*)

Remise des clés ou du badge d'accès

La remise du badge aura lieu le jour même, à l'accueil de la Mairie antenne d'Epagny Metz-Tessy. Pour les réservations les samedis et dimanches, la remise du badge aura lieu le vendredi qui précède la réservation.

Article 13 (Responsabilité) et Article 16 (Manquements et sanctions)

Cf art. 13 du règlement général - Les locaux ne doivent, en aucun cas, demeurer ouverts sans occupant et le matériel éventuellement présent dans la salle ne saurait demeurer sans surveillance

Cf art.16 du règlement général - Tout manquement aux dispositions du présent règlement pourra entraîner, outre le paiement d'un montant en réparation du préjudice subi prévu à l'article 14 :

- l'éviction immédiate et sans préalable de la salle mise à disposition et ce sans que l'utilisateur ne puisse exiger quelque dédommagement que ce soit
- l'interdiction, provisoire ou définitive, d'utiliser ultérieurement toute salle communale.



Lien vers la vidéo de présentation de la salle

https://youtu.be/AJXpM7_65O8

Utilisateurs admis

- ✓ Associations d'intérêt communal
- ✓ Habitants de la commune
- ✓ Autres utilisateurs de la commune
- ✓ Habitants extérieurs
- ✓ Autres utilisateurs extérieur



Salle d'Animation Rurale (SAR)

Situation 179 rue du Nanté 74330 Epagny Metz-Tessy

Capacité

Surface : 280 m²

Nombre de personnes debout : 280

Nombre de personnes assises : 180

Usage

- ✓ Réunions
- ✓ Réceptions
- ✓ Spectacles / Animations

Équipement mis à disposition

- Matériel : tables et chaises (*usage intérieur uniquement*)
- Vaisselle non fournie
- Deux grands frigos



Lien vers la vidéo de présentation de la salle

<https://youtu.be/YHpzFM7tTps>

Options

- Option cuisine : présence d'un traiteur obligatoire pour toutes réceptions
- Option sonorisation : accès à un micro, uniquement réservé aux associations

Stationnement

Parking Accès Salle Animation Rurale, rue du Nanté

Utilisateurs admis

- ✓ Associations d'intérêt communal
- ✓ Habitants de la commune
- ✓ Autres utilisateurs de la commune
- ✓ Habitants extérieurs
- ✓ Autres utilisateurs extérieurs

Disponibilités

Location week-end :

Mariage ou vin d'honneur : le Vendredi de 18h00 à 23h00, le Samedi de 08h00 à 04h00 et le Dimanche de 08h00 à 18h00

Anniversaire, Fête de famille, etc. : le Samedi de 08h00 à 04h00 et le Dimanche de 08h00 à 18h00

Pas de location les 24, 25, 31 décembre et 1^{er} janvier.

(Pas de mise à disposition durant les vacances scolaires, sauf autorisation particulière)

Remise des clés ou du badge

La remise du badge aura lieu le vendredi précédant la réservation pour les week-ends, à l'accueil de la Mairie antenne d'Epagny Metz-Tessy.

Article 13 (Responsabilité) et Article 16 (Manquements et sanctions)

Cf art. 13 du règlement général - Les locaux ne doivent, en aucun cas, demeurer ouverts sans occupant et le matériel éventuellement présent dans la salle ne saurait demeurer sans surveillance

Cf art.16 du règlement général - Tout manquement aux dispositions du présent règlement pourra entraîner, outre le paiement d'un montant en réparation du préjudice subi prévu à l'article 14 :

- l'éviction immédiate et sans préalable de la salle mise à disposition et ce sans que l'utilisateur ne puisse exiger quelque dédommagement que ce soit
- l'interdiction, provisoire ou définitive, d'utiliser ultérieurement toute salle communale.



Salle Aravis

Situation 167 C rue de la Tuilerie 74330 Epagny Metz-Tessy

Capacité

Surface : 203 m²

Nombre de personnes debout : 203

Nombre de personnes assises : 140

Usage

- ✓ Réunions
- ✓ Réceptions
- ✓ Spectacles / Animations
- ✓ Activités culturelles

Équipement mis à disposition

- Matériel : tables et chaises (*usage intérieur uniquement*)
- Vaisselle non fournie
- Deux grands frigos à disposition si pas de traiteur



Lien vers la vidéo de présentation de la salle

<https://youtu.be/i-KdpWwFfrQ>

Options

- Option cuisine : présence d'un traiteur pour les particuliers
- Option sonorisation et vidéo-projecteur : uniquement réservé aux associations
- Option laverie : présence d'un traiteur pour les particuliers

Stationnement

Accès parking groupe scolaire Tuilerie, rue de la Tuilerie

Utilisateurs admis

- ✓ Associations d'intérêt communal
- ✓ Habitants de la commune
- ✓ Autres utilisateurs de la commune
- ✓ Habitants extérieurs
- ✓ Autres utilisateurs extérieurs



Disponibilités

Location week-end :

Mariage ou vin d'honneur : le Vendredi de 18h00 à 23h00, le Samedi de 08h00 à 04h00 et le Dimanche de 08h00 à 18h00

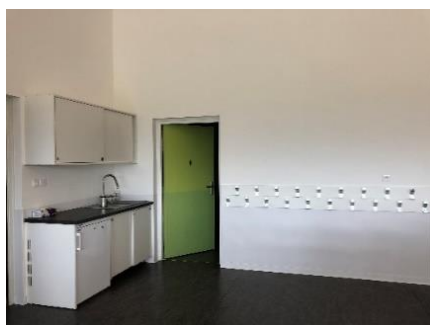
Anniversaire, Fête de famille, etc. : le Samedi de 08h00 à 04h00 et le Dimanche de 08h00 à 18h00

Pas de location les 24, 25, 31 décembre et 1^{er} janvier.

(Pas de mise à disposition durant les vacances scolaires, sauf autorisation particulière)

Remise des clés ou du badge d'accès

La remise du badge aura lieu le vendredi précédant la réservation pour les week-ends, à l'accueil de la Mairie antenne d'Epagny Metz-Tessy.



Salle de l'Arcade



Situation 13 rue de la Grenette 74370 Epagny Metz-Tessy, entrée salle d'Animation au 1^{er} étage

Capacité

Surface : 34 m²

Nombre de personnes assises : 23

Usage

- ✓ Réunions
- ✓ Activités culturelles

Équipement mis à disposition

- Matériel : tables et chaises

Stationnement

Parking rue de la Grenette, face à la salle

Utilisateurs admis

- ✓ Associations d'intérêt communal
- ✓ Habitants de la commune
- ✓ Autres utilisateurs de la commune
- ✓ Habitants extérieurs
- ✓ Autres utilisateurs extérieurs

Disponibilités

Lundi/Mardi/Mercredi/Jeudi/Vendredi/Samedi/Dimanche : 08h00 – 23h00

(Pas de mise à disposition durant les vacances scolaires, sauf autorisation particulière)

Remise des clés ou du badge d'accès

La remise du badge aura lieu le jour même, à l'accueil de la Mairie antenne d'Epagny Metz-Tessy. Pour les réservations les samedis et dimanches, la remise du badge aura lieu le vendredi qui précède la réservation.



Salle Les Colchiques

Situation 33 B rue de la Tuilerie, 1^{er} étage de l'école maternelle 74330 Epagny Metz-Tessy

Capacité

Surface : 104 m²

Nombre de personnes debout : 70

Nombre de personnes assises : 39

Usage

- ✓ Réunions
- ✓ Activités culturelles

Équipement mis à disposition

- Matériel : tables et chaises

Stationnement

Parking rue de la Tuilerie, rue du Nanté

Utilisateurs admis

- ✓ Associations d'intérêt communal
- ✓ Autres utilisateurs de la commune
- ✓ Autres utilisateurs extérieurs

Disponibilités

Lundi/Mardi/Mercredi/Jeu/Vendredi/Samedi/Dimanche : 08h00 - 23h00

(Pas de mise à disposition durant les vacances scolaires, sauf autorisation particulière)

Remise des clés ou du badge d'accès

La remise du badge aura lieu le jour même, à l'accueil de la Mairie antenne d'Epagny Metz-Tessy.

Pour les réservations les samedis et dimanches, la remise du badge aura lieu le vendredi qui précède la réservation.



Salle de Metz

Situation Impasse des cèdres 74370 Epagny Metz-Tessy

Capacité

Surface : 156 m²

Nombre de personnes debout : 100 personnes

Nombre de personnes assises : 50 personnes

Usage

- ✓ Réunions / Conférences
- ✓ Réceptions (goûter, apéritifs, repas)
- ✓ Animations
- ✓ Activités culturelles et manuelles
- ✓ Activités sportives (hors sports de ballons et raquettes)

Équipement mis à disposition

- Matériel : tables et chaises (*usage intérieur uniquement*)
- Coin cuisine avec évier, frigo, four, plaque cuisson, micro-ondes
- Vaisselle non fournie
- Le matériel de sonorisation est interdit à l'extérieur
- Les manifestations bruyantes à l'extérieur et sur le parking (cris, musique, départs intempestifs des véhicules) sont prohibées du fait de la proximité des habitations.

Stationnement

Parking face à la salle

Utilisateurs admis

- ✓ Associations d'intérêt communal
- ✓ Habitants de la commune
- ✓ Autres utilisateurs de la commune
- ✓ Habitants extérieurs
- ✓ Autres utilisateurs extérieurs

Disponibilités

Lundi/Mardi/Mercredi/Jeudi/Vendredi : 08h00 - 22h00

Samedi/Dimanche : 08h00 - 20h00

Pas de location les 24, 25, 31 décembre et 1^{er} janvier.

(Pas de mise à disposition durant les vacances scolaires, sauf autorisation particulière)

Remise des clés ou du badge d'accès

La remise du badge aura lieu de jour même, à l'accueil de la Mairie antenne d'Epagny Metz-Tessy. Pour les réservations les samedis et dimanches, la remise du badge aura lieu le vendredi qui précède la réservation.



Lien vers la vidéo de présentation de la salle

<https://youtu.be/q30uSOL0aVIhttps://youtu.be/q30uSOL0aVI>



Salle du Presbytère



Situation 41 rue du Nanté 74330 Epagny Metz-Tessy

Capacité

Surface : 121 m²

Nombre de personnes debout : 49 personnes

Nombre de personnes assises : 30 personnes

Usage

- ✓ Réunions
- ✓ Activités culturelles, manuelles et sportives douces

Équipement mis à disposition

- Matériel : tables, chaises

Stationnement

Parking salle Animation Restaurant



Utilisateurs admis

- ✓ Associations d'intérêt communal
- ✓ Autres utilisateurs de la commune

Disponibilités

Lundi/Mardi/Mercredi/Jeudi/Vendredi/Samedi/Dimanche : 08h00-23h00

(Pas de mise à disposition durant les vacances scolaires, sauf autorisation particulière)

Remise des clés ou du badge d'accès

La remise des clés aura lieu le jour même, à l'accueil de la Mairie antenne d'Epagny Metz-Tessy.

Pour les réservations les samedis et dimanches, la remise du badge aura lieu le vendredi qui précède la réservation.



Salle Le Trait d'Union - Complexe Sous-Lettraz

Situation 95 route des Rebattes 74370 Epagny Metz-Tessy

Capacité

Surface totale : 694 m² - Scène professionnelle : 136 m²

Capacité maximale : 1 281 personnes debout / 698 personnes assises / 480 personnes repas assis / 378 personnes repas assis avec piste de danse de 156 m²

Disponible en 3 configurations :

- **Configuration pleine** : 694m² avec scène
- **Configuration 2/3** : 404m² avec scène
- **Configuration 1/3** : 290m² sans scène

Usage

- ✓ Réunions
- ✓ Réceptions (pas de location de vaisselle)
- ✓ Spectacles / Animations
- ✓ Activités culturelles
- ✓ Activités sportives (Gym)

Équipement mis à disposition

- Matériel : tables, chaises et mange-debouts

Options

- Option office de cuisine : présence d'un traiteur obligatoire pour toutes réceptions
- Option sonorisation : régie son et lumières (avec prestataire professionnel agréé uniquement)

Stationnement

Parking public du Complexe Sous-Lettraz : 279 places, dont 6 sont réservées aux personnes à mobilité réduite. 5 places sont réservées côté cuisine à l'espace livraison et logistique (traiteur, régie).

Utilisateurs admis

- ✓ Associations d'intérêt communal
- ✓ Habitants de la commune
- ✓ Autres utilisateurs de la commune
- ✓ Habitants extérieurs (Sous certaines conditions : voir règlement intérieur des salles communales)
- ✓ Autres utilisateurs extérieurs

Disponibilités

Location à la journée :

Mardi/Mercredi/Jeudi : 08h30 - 23h00

Vendredi : 08h30 - 12h00 / 15h00 - 01h00 (sauf dérogation éventuelle jusqu'à 04h00)

Samedi : 08h30 - 01h00 (sauf dérogation éventuelle jusqu'à 04h00)

Dimanche : 08h30 - 18h00

Cycle week-end :

Mariage, vin d'honneur : du Vendredi 15h00 au Dimanche 18h00, le Samedi de 08h00 à 04h00

Anniversaire, Fête de famille... : Du Samedi 08h30 au Dimanche 18h00, le Samedi de 08h30 à 04h00 (pas de mise à disposition durant les vacances scolaires, sauf autorisation particulière).

(Fermeture estivale annuelle durant 4 semaines).

Remise des clés ou du badge d'accès Pas de remise de moyens d'accès. Un gardien est disponible sur place en permanence.



Lien vers la vidéo de présentation de la salle

<http://visites360.solutions/Pano/SousLettraz.html>.

En cliquant sur les points verts de l'image, vous entrez dans les salles correspondantes.

Salle Les Trolles

Situation 33 B rue de la Tuilerie, 1^{er} étage de l'école maternelle 74330 Epagny Metz-Tessy

Capacité

Surface : 63 m²

Nombre de personnes debout : 35

Nombre de personnes assises : 19

Usage

- ✓ Réunions
- ✓ Activités culturelles

Équipement mis à disposition

- Matériel : tables et chaises

Stationnement

Parking rue de la Tuilerie, rue du Nanté

Utilisateurs admis

- ✓ Associations d'intérêt communal
- ✓ Autres utilisateurs de la commune
- ✓ Autres utilisateurs extérieurs

Disponibilités

Lundi/Mardi/Mercredi/Jendredi/Samedi/Dimanche : 08h00 - 23h00

(Pas de mise à disposition durant les vacances scolaires, sauf autorisation particulière)

Remise des clés ou du badge d'accès

La remise du badge aura lieu le jour même, à l'accueil de la Mairie antenne d'Epagny Metz-Tessy.

Pour les réservations les samedis et dimanches, la remise du badge aura lieu le vendredi qui précède la réservation.



